

# Fama®

A QUALIDADE FAZ A MARCA



**AUTOPEÇAS**



**2024**







**099.300** = BUCHA DA MOLA  
DIANTEIRA D-400 (26 X 12,9)  
(SILENCIOSA)  
Nº. ORIG. (1.920.540)



**099.301** = BUCHA DA MOLA  
TRASEIRA D-400 - BAL  
Nº. ORIG. (1.938.107)



**099.404** = BUCHA DA MOLA  
TRASEIRA D-700 / D-900 / D-950  
(3 X 1.1/2 X 1.1/4) - BAL (TENSOR)  
Nº. ORIG. (2.238.386)



**099.604** = BUCHA DO TIRANTE  
TRAÇADO C/ PINO  
Nº. ORIG. (QT-04183105)



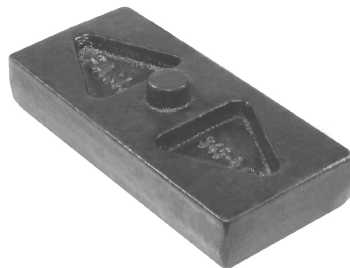
**149.400** = CHAPA DE JUMELO  
DIANTEIRA D-700  
Nº. ORIG. (1.926.767)



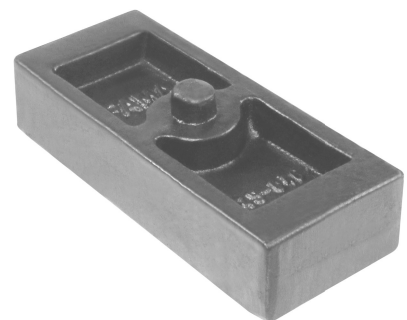
**149.500** = CHAPA DE JUMELO  
DIANTEIRA D-900 / D-950  
Nº. ORIG. (2.988.522)



**249.300** = ALGEMA DA MOLA  
TRASEIRA D-400  
Nº. ORIG. (1.938.085)



**345.045** = CALÇO P/ LEVANTAR  
MOLEJO TRUCK (77 X 20 MM)  
ORIGINAL  
Nº. ORIG. (E8TH-5594-BA)



**345.046** = CALÇO P/ LEVANTAR  
MOLEJO TRUCK (77 X 40 MM)



**390.400** = CASTANHA DA RODA  
DIANTEIRA D-900 / D-950  
Nº. ORIG. (3.617.615)



**390.401** = CASTANHA DA RODA  
TRASEIRA D-900 / D-950  
Nº. ORIG. (3.617.612)



**590.400** = SAPATA DE GRAMPO  
D-700 A D-950  
Nº. ORIG. (T-135.991-74AR)



679.403 = SUPORTE DA MOLA  
TRAS. P/ DIANT. D-700 / 900 / 950  
ESQUERDO  
Nº. ORIG. (2.989.154)



679.404 = SUPORTE DA MOLA  
TRAS. P/ DIANT. D-700 / 900 / 950  
DIREITO  
Nº. ORIG. (2.989.155)



679.405 = SUPORTE DA MOLA  
TRAS. P/ TRAS. D-700 / 900 / 950  
ESQUERDO  
Nº. ORIG. (2.989.157)



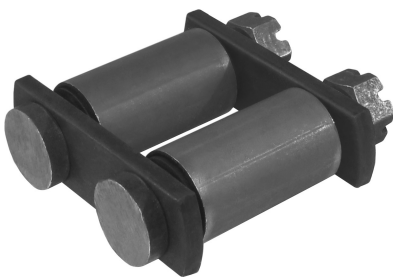
679.406 = SUPORTE DA MOLA  
TRAS. P/ TRAS. D-700 / 900 / 950  
DIREITO  
Nº. ORIG. (2.989.156)



679.407 = SUPORTE DA MOLA  
AUXILIAR D-400 / 700 / 900 / 950  
Nº. ORIG. (2.988.209)



739.400 = JUMELO DA MOLA  
DIANT. D-700 (B. SILENCIOSA)  
Nº. ORIG. (1.926.767-X)



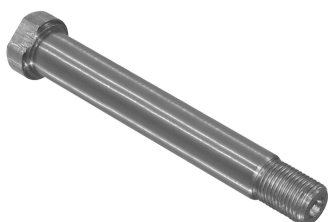
739.500 = JUMELO DA MOLA  
DIANT. D-900 / D-950 (B. SILENC.)  
Nº. ORIG. (2.988.522-X)



799.300 = PINO DA MOLA DIANT.  
D-400 P/ BUCHA 1.920.540  
Nº. ORIG. (1.923.876)



799.301 = PINO DA MOLA TRAS.  
D-400 P/ BUCHA 1.938.107  
Nº. ORIG. (2.231.849)



799.400 = PINO DA MOLA DIANT.  
D-700 P/ BUCHA 1.926.764  
Nº. ORIG. (2.926.766)



799.401 = PINO DA MOLA TRAS.  
(TENSOR) D-700 A D-950  
Nº. ORIG. (2.237.732)



799.402 = PINO DA MOLA TRAS.  
(TENSOR) D-700 A D-950 C/ CAB.  
E ROSCA 1" (SUBST. 2.237.732)  
Nº. ORIG. (FAMA-237)



799.403 = PINO DA MOLA TRAS.  
(RESSALTO) D-700 A D-950  
Nº. ORIG. (2.237.730)



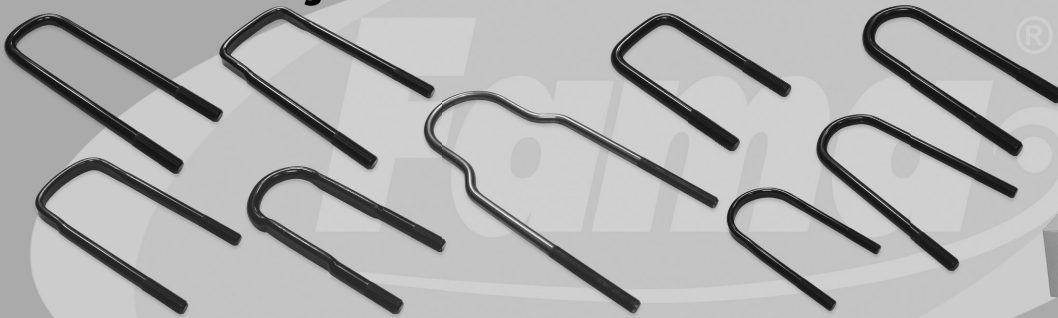
799.500 = PINO DA MOLA DIANT.  
D-900 / D-950 P/ BUCHA 2.988.520  
Nº. ORIG. (6.028.456)

MOLAS E ARTEFATOS

**Fama**<sup>®</sup>

A QUALIDADE FAZ A MARCA

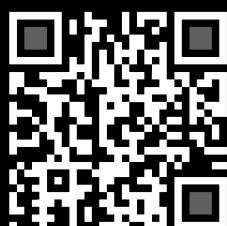
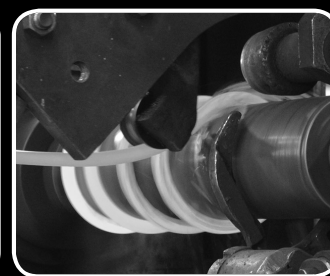
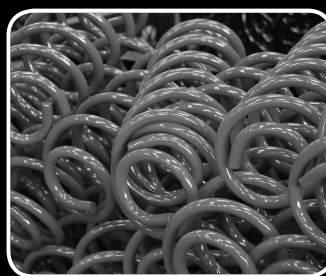
## Conheça nossa Linha de Grampos



Grampos de Molas em Aço 1045 e 10.9 com Pintura KTL de Altíssima Durabilidade



# COMPLEXO INDUSTRIAL



Rod. BR 376 - Km 232, s/n° - Parque Industrial Zona Oeste II  
Saída p/ Maringá - Caixa Postal 917 - CEP 86800-762  
Apucarana - Paraná - Brasil



ACESSE NOSSOS  
CATÁLOGOS

(43) 3420-9000 comercial@molafama.com.br  
fama.molas molafama www.molafama.com.br